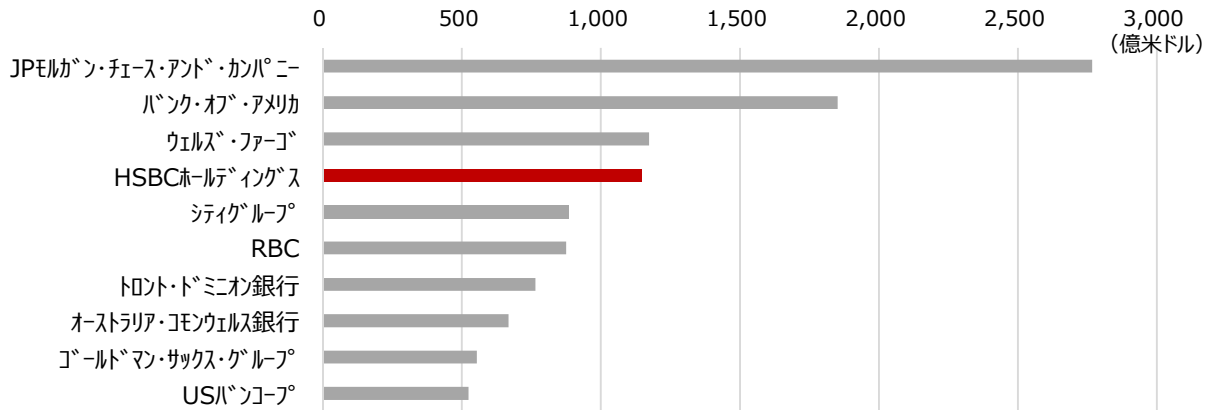
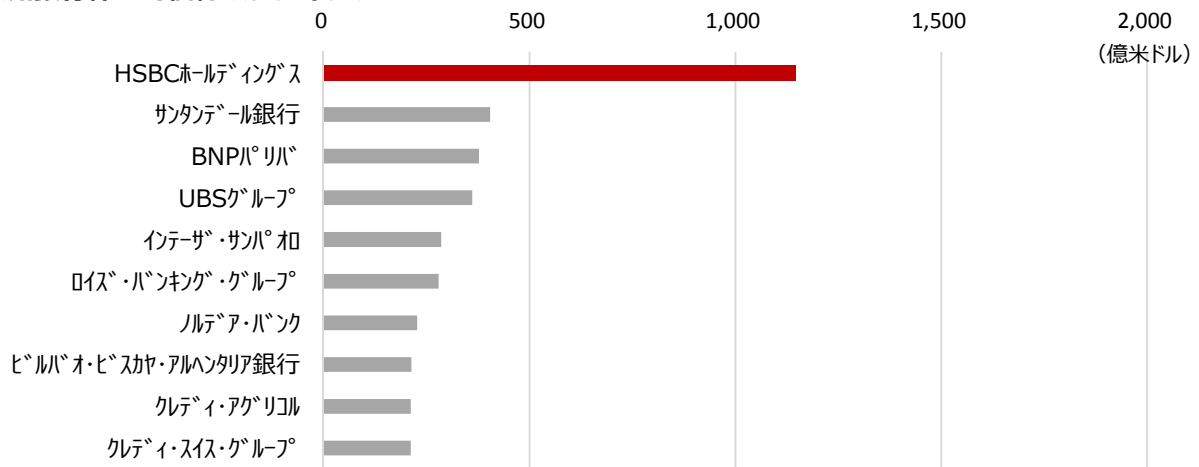


欧州で最大 株式時価総額で**世界第4位***

OECD加盟国銀行株 時価総額ランキング*



欧州銀行株 時価総額ランキング*



*経済協力開発機構(OECD)加盟国の銀行ランキング。2020年3月31日現在
出所：ブルームバーグのデータをもとにHSBC投信が作成

影響力大

巨大なグローバル銀行「HSBC」

- G-SIBs (ジー・シブズ) は金融システム上重要な銀行、つまり、経営危機に陥れば、世界の金融システムに多大な影響を及ぼす恐れのある国際的な巨大銀行を意味します。
- G-SIBsに指定されているということは、HSBCは世界の金融システムに多大な影響を与えるグローバルな大銀行を意味します。
- 主要国の金融当局で構成される金融安定理事会から現在30社が指定され、厳格な資本規制等が課されています。

区分 (世界の金融システムに影響を与える度合)	会社名
4	JPMorgan Chase (米)
3	HSBC (英) City Group (米)
2	Goldman Sachs (米) Deutsche Bank (独) Barclays (英) 三菱UFJフィナンシャルグループ (日) 他5社
1	三井住友フィナンシャルグループ (日) みずほフィナンシャルグループ (日) Morgan Stanley 他15社

大
↑
影響度
↓
小

※ 2019年11月現在。G-SIBs区分はバーゼル委員会が定義したもの(1~5で表記されるが、5に相当する銀行は現在存在せず)。影響度が高いと判断されたものほど数値は高い。

出所：金融安定理事会のデータをもとにHSBC投信が作成



当資料の「留意点」については、後掲をご覧ください。

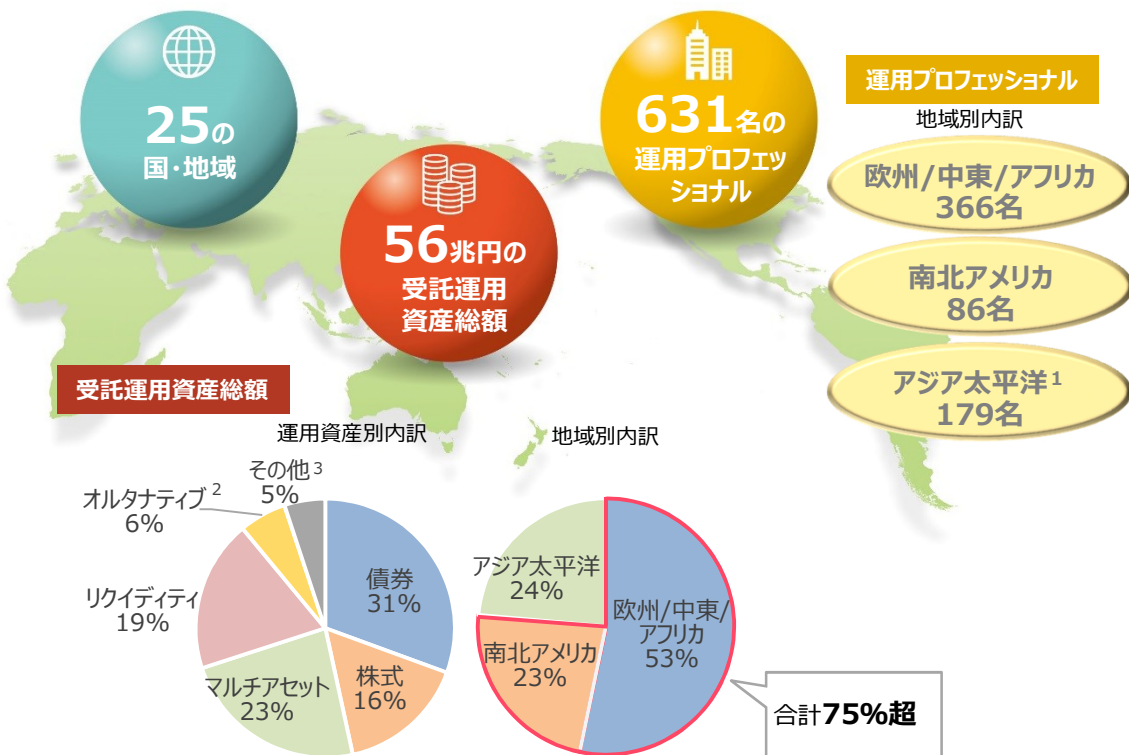
世界最大級

国際的な金融グループ「HSBC」



各地域の専門性とグローバル展開

欧州や南北アメリカ地域に運用資産の大半を占める「HSBCグローバル・アセット・マネジメント」



ロンドンの金融街カナリー・ワーフに本部を置くHSBCホールディングス

1 HSBCホールディングスplcの間接子会社であるハンセン銀行の従業員を含みます。
2 コミットされた64億米ドルを含みます。
3 ハンセン銀行とHSBC Jitrust Fund Managementの残高。
※ 2019年12月末現在。総資産、受託運用資産総額は1米ドル=108.675円（WMロイター）で換算。
※ 表示単位未満を四捨五入しているため、合計が100%にならない場合があります。
出所：HSBCグループの情報をもとにHSBC投信が作成

投資信託に係わるリスクについて

投資信託は、主に国内外の株式や公社債等の値動きのある証券を投資対象としており、当該資産の市場における取引価格の変動や為替の変動等により基準価額が変動し損失が生じる可能性があります。従いまして、投資元本が保証されているものではありません。投資信託は、預金または保険契約ではなく、預金保険機構または保険契約者保護機構の保護の対象ではありません。また、登録金融機関でご購入の投資信託は投資者保護基金の保護の対象ではありません。購入の申込みにあたりましては「投資信託説明書（交付目論見書）」および「契約締結前交付書面（目論見書補完書面等）」を販売会社からお受け取りの上、十分にその内容をご確認頂きご自身でご判断ください。

投資信託に係わる費用について

購入時に直接ご負担いただく費用	購入時手数料 上限3.85%（税込）
換金時に直接ご負担いただく費用	信託財産留保額 上限0.5%
投資信託の保有期間中に間接的にご負担いただく費用	運用管理費用（信託報酬） 上限年2.20%（税込）
その他費用	上記以外に保有期間等に応じてご負担頂く費用があります。 「投資信託説明書（交付目論見書）」、「契約締結前交付書面（目論見書補完書面等）」等でご確認ください。

※上記に記載のリスクや費用につきましては、一般的な投資信託を想定しております。

※費用の料率につきましては、H S B C 投信株式会社が運用するすべての投資信託のうち、ご負担いただくそれぞれの費用における最高の料率を記載しております。

※投資信託に係るリスクや費用はそれぞれの投資信託により異なりますので、ご投資される際には、かならず「投資信託説明書（交付目論見書）」をご覧ください。

【当資料に関する留意点】

- 当資料は、H S B C 投信株式会社（以下、当社）が投資者の皆さまへの情報提供を目的として作成したものであり、特定の金融商品の売買を推奨・勧誘するものではありません。
- 当資料は信頼に足ると判断した情報に基づき作成していますが、情報の正確性、完全性を保証するものではありません。また、データ等は過去の実績あるいは予想を示したものであり、将来の成果を示唆するものではありません。
- 当資料の記載内容等は作成時点のものであり、今後変更されることがあります。
- 当社は、当資料に含まれている情報について更新する義務を一切負いません。

H S B C 投信株式会社

金融商品取引業者 関東財務局長（金商）第308号

加入協会 一般社団法人投資信託協会/一般社団法人日本投資顧問業協会/日本証券業協会



ホームページ

www.assetmanagement.hsbc.co.jp



電話番号 03-3548-5690

（受付時間は営業日の午前9時～午後5時）